

ECJ-600CAS

デバイス&モジュール対応 超小型オープン/ショート チェッカー



コンパクトに設計されたシステムにオープン/ショート検査の基本性能を凝縮。
スタンドアロンからパソコンとの連携など、使用目的に応じ
とても使いやすい超小型チェッカーの誕生です。

AUTO
LEARNING

良品から学習することにより、
自動的に検査データを作成できます。

+

MANUAL
INPUT

1ピンずつ手入力で検査データを作成
できます。(組み合わせ可能)



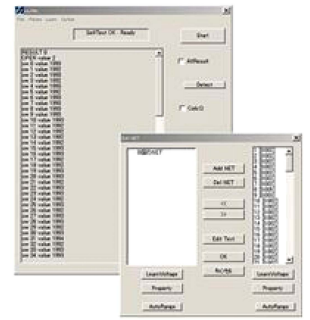
日本エバレット・チャールス株式会社



本体正面



本体側面



PC用編集ソフト(oscWin)

特徴

- ◆基板パターン、IC内部、LCRなどの実装されたモジュールまで幅広いO/Sチェックが可能です。
- ◆検査データの作成は良品からの学習方式と手入力方式を組み合わせることができます。
- ◆USB2.0をPCと接続すれば、PC画面上で編集・結果表示ができます。

仕様

電源	AC100V (専用アダプタ 5V 2A)
印加電圧	0.0~3.3V (ピン単位で設定可能)
温湿度条件	動作時5~35℃、20~80% (ただし結露なきこと)
テストポイント	600ポイント (150ピン/カード4枚) ※MAX1,200ポイント
判定範囲	電圧0.001V~3.299V (抵抗値換算表示機能有り)
テストプログラム	完全学習方式・手動設定方式 (本体プログラム保存機能有り)
検査時間	1ms/ピン以下
検査結果	LED表示・ブザー音・PC (USB接続時)
検査結果保存	Logファイルにて保存設定可能 (最大4Mbyte)
サイズ	150×100×100 (ゴム足除く)
外部I/F	USBver2.0(ミニBタイプ)、テストポイント増設用I/F(40ピンコネクタ) I/O(外部入出力スタート・OK・NG)
付属品	専用ACアダプター、USBケーブル、PC用編集ソフト